

Εξωτερικές περσίδες αλουμινίου

Model LineM

Εξωτερικά συστήματα σκίασης περσίδων αλουμινίου LineM
με οδηγούς προφίλ αλουμινίου κάθετης ή οριζόντιας διάταξης

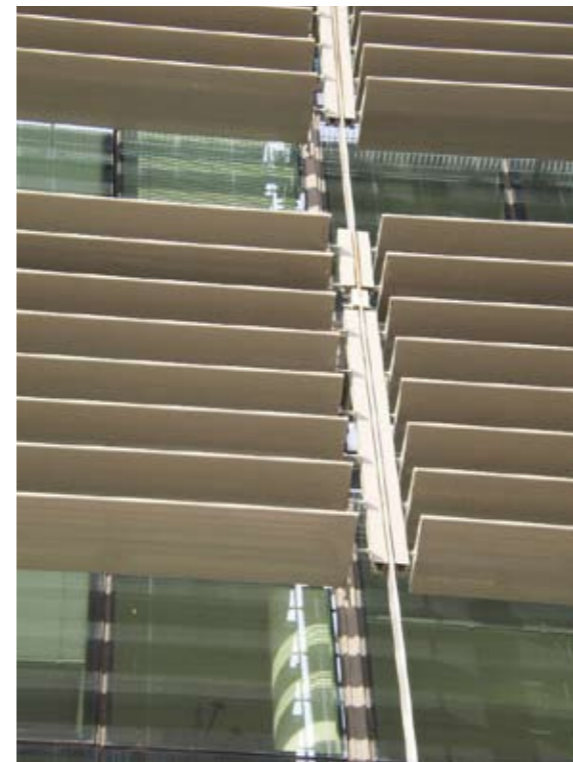
Συστήματα σκίασης περιστρεφόμενων και ανυψούμενων οριζόντιων εξωτερικών περσίδων αλουμινίου, χειροκίνησης και ηλεκτροκίνησης.

Οι εξωτερικές περσίδες αλουμινίου δίνουν τη δυνατότητα ολοκληρωτικού ελέγχου του φυσικού φωτός.

Τα φύλλα έχουν την ιδιότητα να ανοίγουν, να κλείνουν αθόρυβα και να περιστρέφονται.

Η εξωτερική τοποθέτηση αποκλείει την ηλιακή ακτινοβολία έως και 80%.

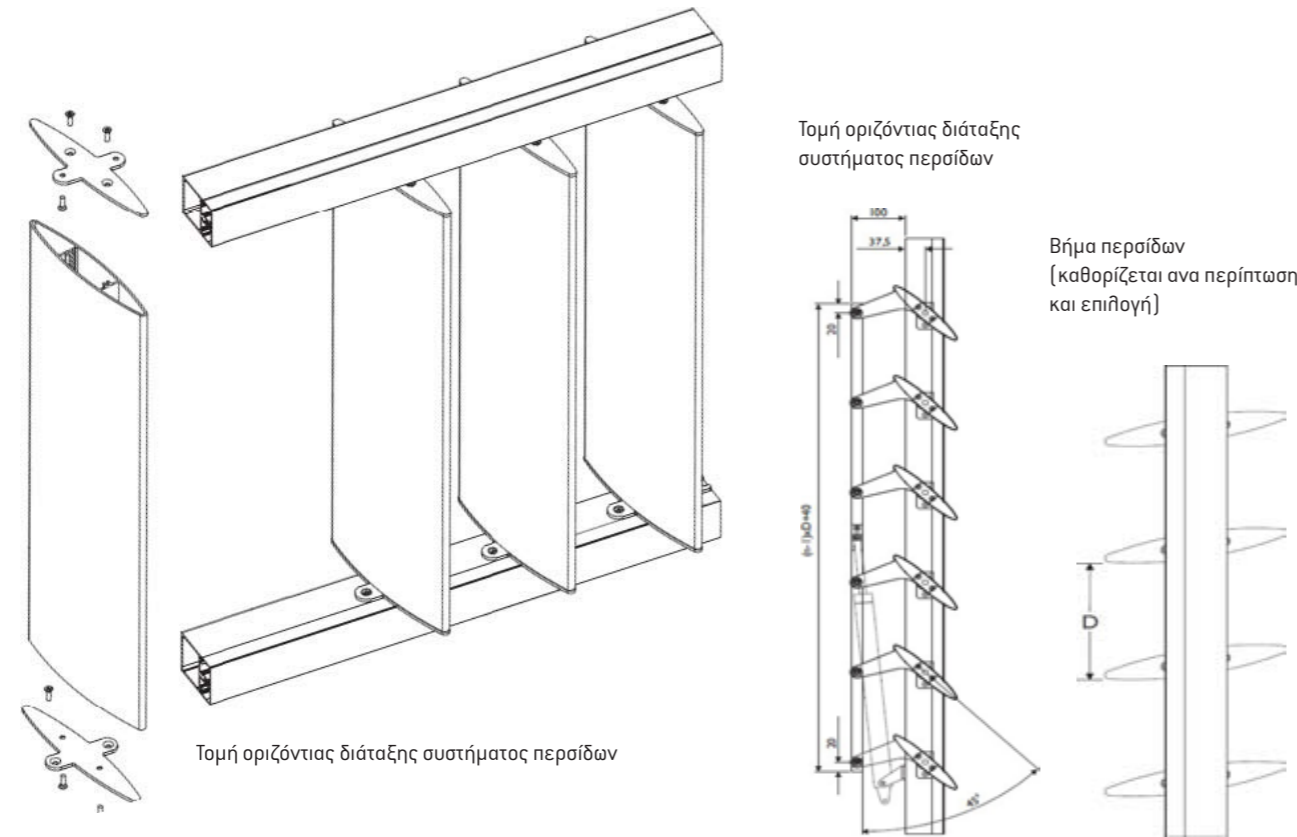
Είναι άριστη λύση για την ενεργειακή απόδοση των κτιρίων (μείωση εξόδων για ψύξη και θέρμανση) ενώ προσφέρει αθόρυβη λειτουργία λόγω της εξωτερικής τοποθέτησης.



Εξωτερικές περσίδες αλουμινίου

Model LineM

Εξωτερικά συστήματα σκίασης περσίδων αλουμινίου με οδηγούς προφίλι αλουμινίου κάθετης ή οριζόντιας διάταξης κίνηση με μοτέρ ή μανιβέλια.



Περιγραφή εξαρτημάτων

Πτερύγιο M10		Ελλειπτικό πτερύγιο αλουμινίου πλάτους 10cm και βάρους 1029gr/m
Πτερύγιο M15		Ελλειπτικό πτερύγιο αλουμινίου πλάτους 15cm και βάρους 2438gr/m
Πτερύγιο M20		Ελλειπτικό πτερύγιο αλουμινίου πλάτους 20cm και βάρους 2371gr/m
Πτερύγιο M25		Ελλειπτικό πτερύγιο αλουμινίου πλάτους 25cm και βάρους 3366gr/m
Πτερύγιο M30		Ελλειπτικό πτερύγιο αλουμινίου πλάτους 30cm και βάρους 5249gr/m
Πτερύγιο M40		Ελλειπτικό πτερύγιο αλουμινίου αποτελούμενο από τρία προφίλι συνολικού πλάτους 40cm και βάρους 5361gr/m
Πτερύγιο M50		Ελλειπτικό πτερύγιο αλουμινίου αποτελούμενο από τρία προφίλι συνολικού πλάτους 50cm και βάρους 6163gr/m
Πτερύγιο M60		Ελλειπτικό πτερύγιο αλουμινίου αποτελούμενο από τρία προφίλι συνολικού πλάτους 59,72cm και βάρους 6163gr/m
Τάπες πτερυγίων		Αριστερό και δεξί ανοξείδωτο κάλυμα (τάπα) περσίδων.
Μοτέρ		Μοτέρ κίνησης 220V
Οδηγοί συστήματος (περσίδων)		Οδηγοί αλουμινίου ειδικού προφίλι (50x50) ή (60x60) mm ανάλογα των απαιτήσεων του συστήματος.
Οδηγός μετάδοσης κίνησης φύλλων		Οδηγός αλουμινίου μετάδοσης κίνησης περσίδων 17x12mm

Τεχνική Περιγραφή

- **LINE M** - Τα πτερύγια είναι κατασκευασμένα με διέλαση φυσικού αλουμινίου. Οι άκρες τους είναι καλυμμένες με δυο κεφαλές (τάπες), οι οποίες είναι κατασκευασμένες από ανοξείδωτο χάλυβα. Οι δύο άκρες διαθέτουν μια υποδοχή σχηματίζοντας ένα ενιαίο σώμα με το εσωτερικό προφίλι. Αυτό το είδος πτερυγίου, ελλειψοειδούς σχήματος, παρέχεται σε τυποποιημένες διαστάσεις πλάτους των 10, 15, 20, 25, 30, 40, 50 και 60cm. Τα πτερύγια είναι διαθέσιμα σε ανοδίωση και σε οποιαδήποτε βαφή RAL.

- Η περιστροφή των πτερυγίων μπορεί να πραγματοποιηθεί με ένα χειροκίνητο σύστημα μανιβέλιας ή απλώς μια λαβή τοποθετημένη εκτός του παραθύρου.

- Προτεινόμενος τρόπος είναι η περιστροφή μέσω ενός ηλεκτρικού συστήματος με γραμμική κίνηση, τροφοδοτούμενο με μονοφασικό ηλεκτρικό ρεύμα 220V που λαμβάνει εντολή από ένα διακόπτη με τερματική διάταξη στις ακρινές θέσεις. Αυτός ο χειρισμός έχει κατάλληλη ισχύ και μπορεί να κινήσει περσίδες μήκους άνω των 10m.

- Η μονάδα του μειωτήρα είναι τοποθετημένη στο κάτω κιβώτιο εξωτερικά από τον χώρο. Επίσης η εντολής κίνησης μπορούν να ενταχθούν και σε σύστημα διαχειρίσεις BEMS.

- Τα πτερύγια τοποθετούνται σε ειδικού προφίλι οδηγούς στους οποίους κανονίζεται το βήμα των περσίδων και η οριζόντια ή κάθετη τοποθέτησή τους. Κατασκευάζονται από διέλαση αλουμινίου σε ειδικές διατομές και διάφορες διαστάσεις, σύμφωνα με τις ανάγκες. Τα διαθέσιμα προφίλι είναι 50x50, 60x60.

- Η κίνηση των περσίδων πραγματοποιείται με τη βοήθεια μιας ράβδου χειρισμού διατομής σχήματος Π (17x12)mm που είναι κατασκευασμένη από αλουμίνιο.

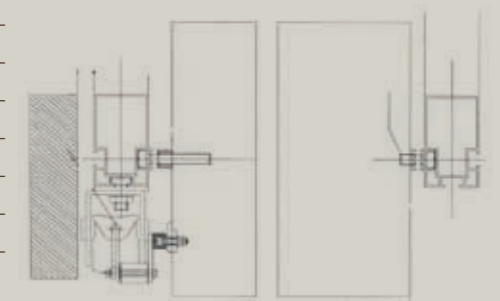
- Τα εξαρτήματα (μπουλόνια, παξιμάδια, ροδέλες) που τη συνδέουν με τα πτερύγια είναι από ανοξείδωτο χάλυβα.

- Οι οδηγοί στηρίζονται σε ειδικά στηρίγματα σταθεροποίησης πάνω στους τοίχους ή στον φέρων σκελετό του κτιρίου.

Μέγιστες διαστάσεις μήκους φύλλων περσίδων σε οριζόντια θέση

	ΚΩΔΙΚΟΣ ΠΕΡΣΙΔΑΣ	ΠΛΑΤΟΣ ΠΕΡΣΙΔΑΣ LOUVRE WIDTH (mm)	ΜΟΙΡΕΣ ΤΟΠΟΘΕΤΗΣΗΣ POSITIONING DEGREES	ΥΨΟΣ ΤΟΠΟΘΕΤΗΣΗΣ POSITIONING HEIGHT (m)		
				0-8m	8-20m	20-100m
ΑΠΛΕΣ ΠΕΡΣΙΔΕΣ NORMAL LOUVRES	Line M10	100,0	0°	2050	1900	1700
	Line M15	150,0	0°	1800	1600	1500
	Line M20	200,0	0°	2400	2200	2050
	Line M25	250,0	0°	2500	2250	2050
	Line M30	300,0	0°	4000	3200	2850
ΣΥΝΘΕΤΕΣ ΠΕΡΣΙΔΕΣ COMPOSITE LOUVRES	Line M40	400,0	0°	3100	3000	2900
	Line M50	500,0	0°	3100	2700	2450
	Line M60	597,2	0°	3000	2700	2450

Διάταξη (Οδηγός - μοτέρ - περσίδα)



Εξωτερικές περσίδες αλουμινίου

Model LineW, LineHT

Εξωτερικά συστήματα σκίασης περσίδων αλουμινίου και ξύλου τύπου LineHT και LineW με οδηγούς προφίλ αλουμινίου κάθετης ή οριζόντιας διάταξης

Συστήματα σκίασης περιστρεφόμενων και ανυψούμενων οριζόντιων εξωτερικών περσίδων αλουμινίου, χειροκίνησης και ηλεκτροκίνησης.

Οι εξωτερικές περσίδες αλουμινίου δίνουν τη δυνατότητα ολοκληρωτικού ελέγχου του φυσικού φωτός.

Τα φύλλα έχουν την ιδιότητα να ανοίγουν, να κλείνουν αθόρυβα και να περιστρέφονται.

Η εξωτερική τοποθέτηση αποκλείει την ηλιακή ακτινοβολία έως και 80%.

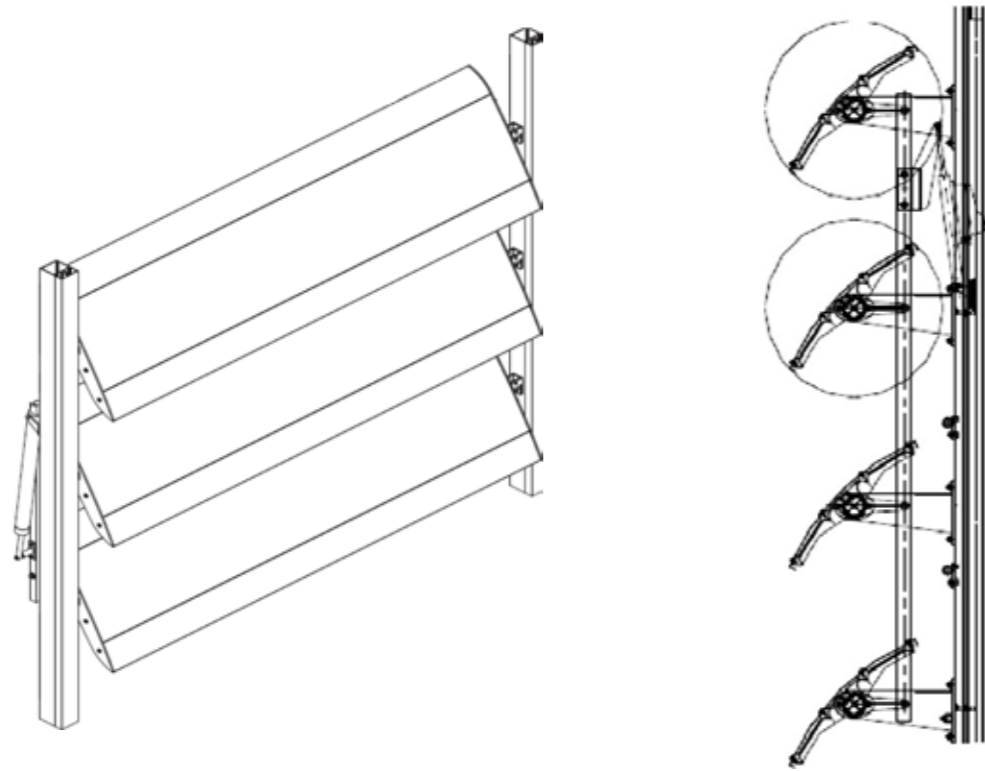
Είναι άριστη λύση για την ενεργειακή απόδοση των κτιρίων (μείωση εξόδων για ψύξη και θέρμανση) ενώ προσφέρει αθόρυβη λειτουργία λόγω της εξωτερικής τοποθέτησης.



Εξωτερικές περσίδες αλουμινίου

Model LineW, LineHT

Εξωτερικά συστήματα σκίασης περσίδων αλουμινίου και ξύλου τύπου LineHT και LineW με οδηγούς προφίλ αλουμινίου κάθετης ή οριζόντιας διάταξης.



Περιγραφή εξαρτημάτων

Πτερύγιο W15 / W19		Ελλειπτική ξύλινη περσίδα πλάτους 15 ή 19 εκατοστών σε ποιότητες και αντιστοίχα αποχρώσεις red cedar, oak, teak και iroko
Πτερύγιο HT530 /375		Ημιελλειπτική διάτρητη περσίδα αλουμινίου πλάτους 37 ή 53 εκατοστών με μηχανισμό υποστήριξης αλουμινίου.
Τάπες πτερυγίων		Αριστερό και δεξί ανοξείδωτο κάλυμα (τάπα) περσίδων. (Μόνο για W15/W19)
Μοτέρ		Μοτέρ κίνησης 220V
Οδηγοί συστήματος (περσίδων)		Οδηγοί αλουμινίου ειδικού προφίλ (50x50) ή (60x60) mm ανάλογα των απαιτήσεων του συστήματος.
Οδηγός μετάδοσης κίνησης φύλλων		Οδηγός αλουμινίου μετάδοσης κίνησης περσίδων 17x12mm

Τεχνική Περιγραφή

• **LINE W** - Τα πτερύγια αποτελούνται από μια ξύλινη περσίδα διαμορφωμένη ώστε να περιλαμβάνει ένα ελλειπτικού σχήματος τμήμα με 2 οπές στα άκρα του ώστε να εισέρχεται ο άξονας περιστροφής και οι βίδες του. Οι περσίδες είναι κλειστές στα άκρα με τάπες από ανοξείδωτο ατσάλι. Αυτό το είδος ξύλινου πτερυγίου, ελλειψοειδούς σχήματος, παρέχεται σε τυποποιημένες διαστάσεις πλάτους των 15 και 19cm. Είναι διαθέσιμες σε ποιότητες και αντιστοίχα αποχρώσεις red cedar, oak, teak και iroko οι οποίες έχουν υποστεί επεξεργασία αδιαβροχοποίησης. Το μέγιστο μήκος των περσίδων είναι τα 2 μέτρα.

• **LINE HT** - Τα πτερύγια αποτελούνται από διάτρητο φύλλο πλάτους 50 ή 32cm που διαθέτει πλάγιες αναδιπλώσεις οι οποίες αποδίδουν ακαμψία. Το διάτρητο φύλλο είναι βιδωμένο σε μια ελαφριά κατασκευή αποτελούμενη από κεντρικό σωλήνα διαμέτρου 42,5mm από αλουμίνιο και στο μεταξόνιο μήκους 10cm.

Η περιστροφή τους γίνεται μέσω ενός ηλεκτρικού συστήματος με γραμμική κίνηση, τροφοδοτούμενο με μονοφασικό ηλεκτρικό ρεύμα 220V που λαμβάνει εντολή από ένα διακόπτη με τερματική διάταξη στις ακρινές θέσεις. Αυτός ο χειρισμός έχει κατάλληλη ισχύ και μπορεί να κινήσει περσίδες μήκους άνω των 10m.

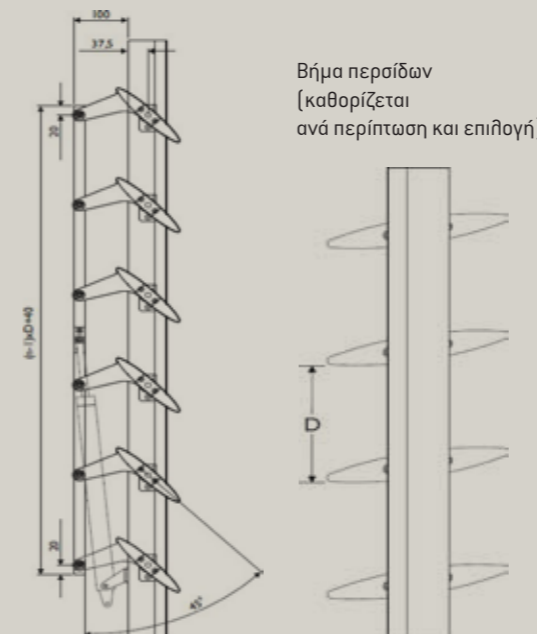
Η μονάδα του μειωτήρα είναι τοποθετημένη στο κάτω κιβώτιο εξωτερικά από τον χώρο. Επίσης η εντολιές κίνησης μπορούν να ενταχθούν και σε σύστημα διαχειρίσεις BEMS.

Τα πτερύγια τοποθετούνται σε ειδικού προφίλ οδηγούς στους οποίους κανονίζεται το βήμα των περσίδων και η οριζόντια ή κάθετη τοποθέτησή τους. Κατασκευάζονται από διέλαση αλουμινίου σε ειδικές διατομές και διάφορες διαστάσεις, σύμφωνα με τις ανάγκες. Τα διαθέσιμα προφίλ είναι 50x50, 60x60 mm.

Η κίνηση των περσίδων πραγματοποιείται με τη βοήθεια μιας ράβδου χειρισμού διατομής σχήματος Π (17x12)mm που είναι κατασκευασμένη από αλουμίνιο. Τα εξαρτήματα (μπουλόνια, παξιμάδια, ροδέλες) που τη συνδέουν με τα πτερύγια είναι από ανοξείδωτο χάλυβα.

Οι οδηγοί στηρίζονται σε ειδικά στηρίγματα σταθεροποίησης πάνω στους τοίχους ή στον φέρων σκελετό του κτιρίου.

Τομή οριζόντιας διάταξης συστήματος περσίδων



Διάταξη (Οδηγός - μοτέρ - περσίδα)

